

SYSTEM WSPOMAGAJĄCY PARKOWANIE
URZ0214, URZ0217, URZ0219
Instrukcja obsługi

Przed instalacją urządzenia zapoznaj się z instrukcją montażu i obsługi zestawu.

Zawartość zestawu

1. Centralka
2. Wyświetlacz
3. Czujniki
4. Przewód zasilający
5. Akcesoria: instrukcja, wiertło

Specyfikacja techniczna

Zasilanie: DC 12V

Napięcie zasilające: 9V-18V DC

Pobór prądu: 20mA-200mA

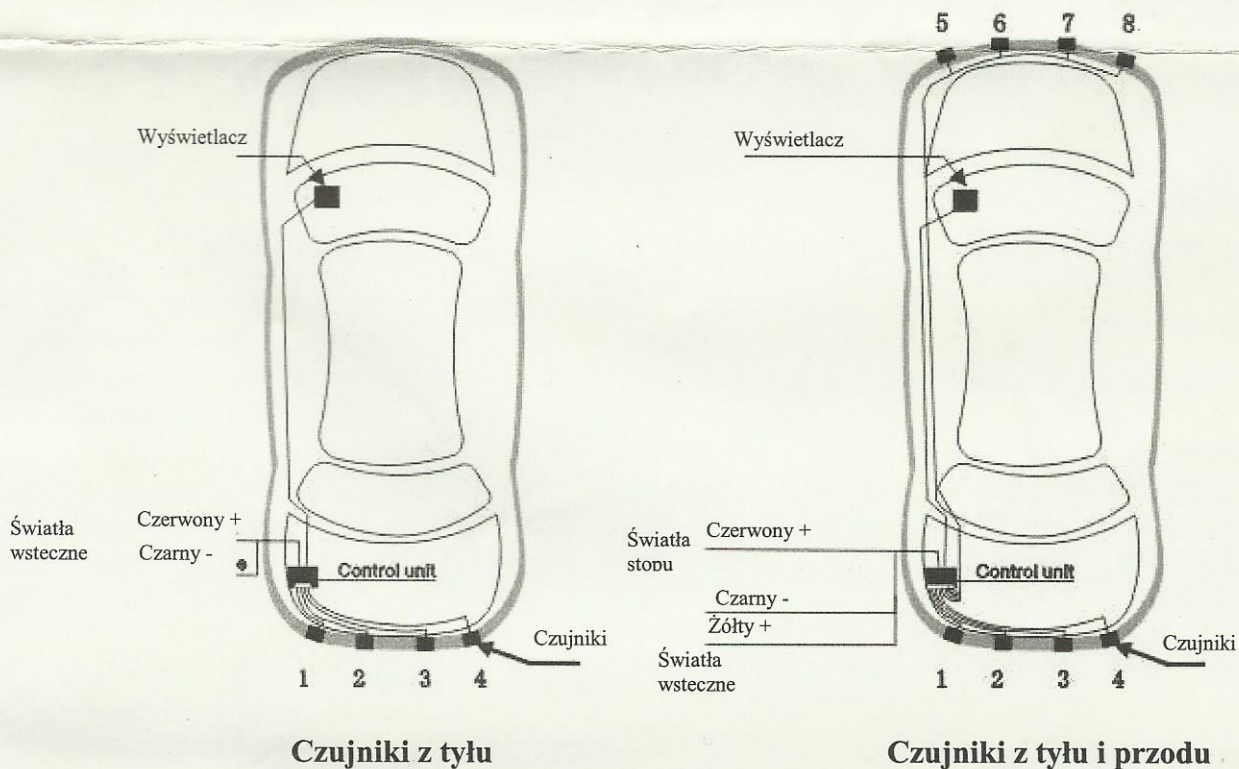
Zasięg czujników: 0,2 – 1,8m

Wyświetlacz dystans: 0,4 – 1,8m

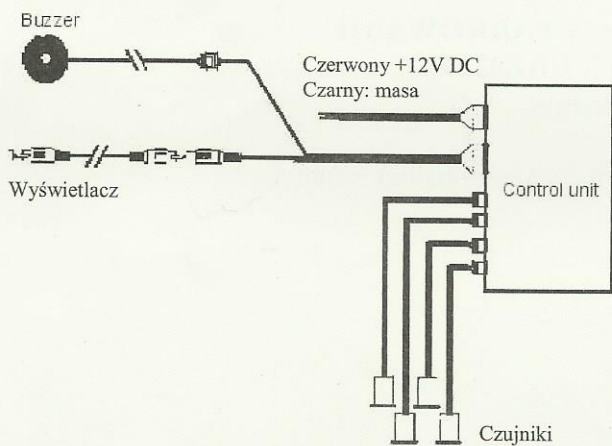
Temperatura działania: -30°C do +80°C

Częstotliwość czujników 40kHz

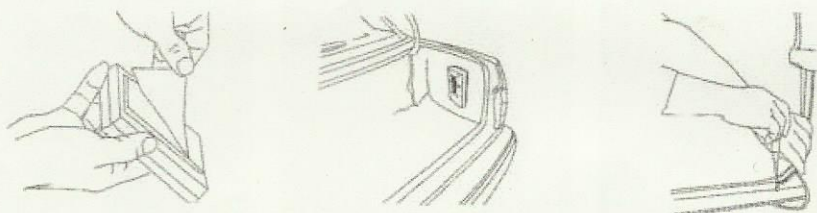
Schemat instalacji



Czerwony + (stałe +)
żółty + (Parkovacie svetlo)
czarny -



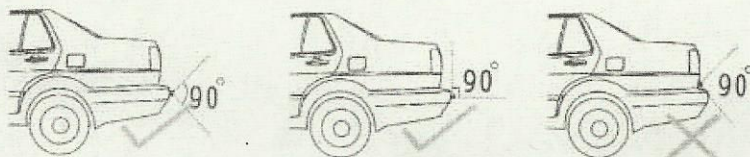
Instalacja centralki



Zainstaluj centralkę z tyłu pojazdu w miejscu gdzie nie będzie narażona na działanie deszczu, wilgoci, wysokie temperatury.

Instalacja czujników

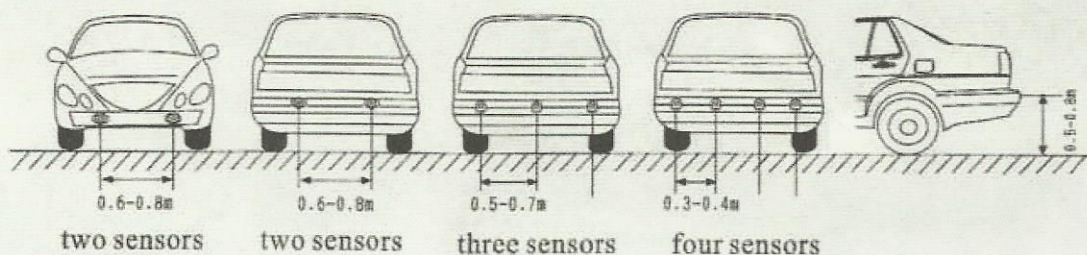
1



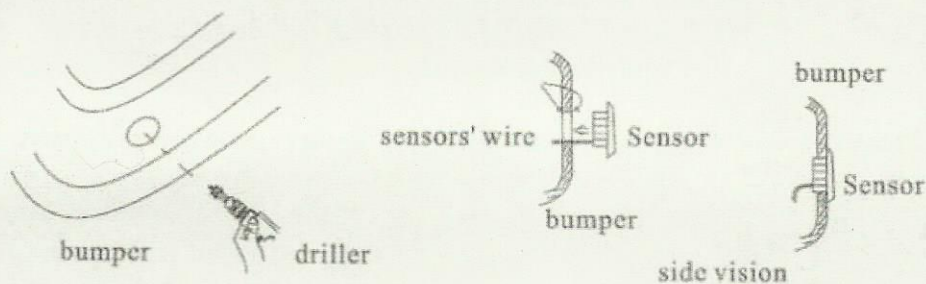
Zainstaluj czujniki w sposób aby części karoserii nie zasłaniały pola „widzenia” czujnika.

Instalacja czujników

2



3



1. Uważaj aby przewody czujników nie uległy uszkodzeniu.
2. Zainstaluj czujki aby cieńsza krawędź była skierowana ku górze.

Instalacja

1. Rozmieść czujniki zgodnie ze schematem 3.
2. Zainstaluj czujniki w zderzakach, ułóż przewody aby nie uległy uszkodzeniu.
3. Podłącz przewód czerwony centralki do plusa światła wstecznego, czarny przewód do minusa światła wstecznego. W przypadku gdy zestaw posiada czujniki z przodu i z tyłu: czerwony przewód centralki podłącz do plusa światła stopu, czarny podłącz do minusa światła wstecznego, trzeci przewód podłącz do plusa światła wstecznego.
4. Podłącz wyświetlacz do centralki, nie podłączaj czujników.
5. Włącz wsteczny bieg, wciśnij stop, sprawdź czy światła poprawnie działają.
6. Podłącz pierwszy sensor i sprawdź czy działa poprawnie, odłącz go i sprawdź w ten sposób kolejne sensory. Jeżeli wszystko działa poprawnie podłącz wszystkie sensory.

Uwaga:

- gdy czujniki wykryją jakąś przeszkodę w swoim zasięgu nastąpi ostrzeżenie, samochód powinien zostać zatrzymany. Wyświetlacz nie wyświetli dystansu jeżeli jest on mniejszy niż 0,3m.
- różne przeszkody są wykrywane z różnego dystansu: ściana max dystans 1,8m; człowiek max dystans 1m; kolumna o średnicy 40cm – 1,2m.
- poprawnie zainstaluj czujniki
- czujniki mogą inaczej się zachowywać jeżeli są zamontowane w zderzakach metalowych
- zainstaluj czujniki tak aby nic nie zasłaniało ich pola „widzenia”.
- czujniki mogą niepoprawnie pracować w ekstremalnie trudnych warunkach atmosferycznych: obfite opady deszczu, zalegająca woda na czujnikach, zabrudzone czujniki, czujniki zaśnieżone, oblodzone itp.
- czujnik frontowe mogą być aktywowane w zależności od sposobu instalacji: przy włączeniu biegu wstecznego lub przy wciśnięciu hamulca.

Niektóre przeszkody mogą nie zostać poprawnie wykryte

- wąskie przeszkody
- wąskie przedmioty o okrągłych kształtach
- obiekty rozpraszające fale

